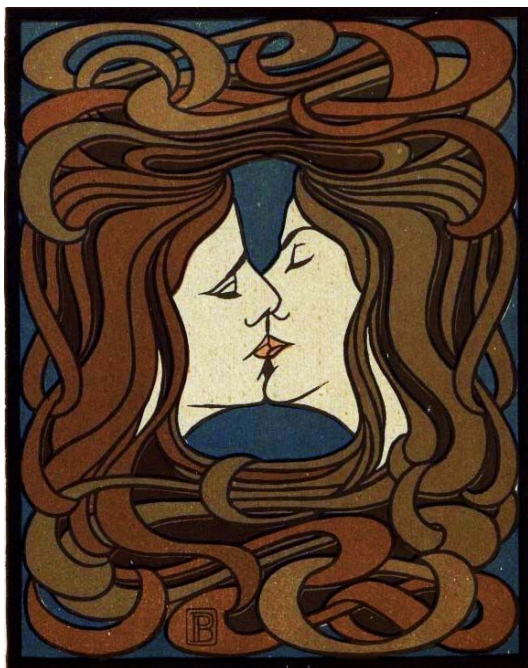


DER KUSS

EINZELHEFTE DER ZEITSCHRIFT "PAN"



SONDERANGEBOT

EBERHARD KÖSTLER
AUTOGRAPHEN & BÜCHER

MÄRZ 2022

EBERHARD KÖSTLER AUTOGRAPHEN & BÜCHER oHG

Eberhard Köstler - Dr. Barbara van Benthem
Traubinger Straße 5 - D - 82327 Tutzing
Telefon [0049] (0)8158 - 36 58
Mobil [0049] (0)151 58 88 22 18
info@autographs.de
Online-Shop: www.autographs.de

Mitglied im Verband deutscher Antiquare und der
International League of Antiquarian Booksellers

PAN gilt als das wichtigste Organ des Jugendstils in
Deutschland.

Vorne: Nr. 2 Originalholzschnitt auf Japan von Peter Behrens

Geschäftsbedingungen: Es gelten die gesetzlichen Regelungen der Bundesrepublik Deutschland. - Für die Echtheit der Autographen wird garantiert. Erfüllungsort und Gerichtsstand für beide Teile ist Tutzing. - Abbildungen und Zitate dienen ausschließlich der Orientierung der Kaufinteressenten und stellen keine Veröffentlichung im Sinne des Urheberrechtes dar. Alle Rechte an den zitierten Texten und den Abbildungen bleiben den Inhabern der Urheberrechte vorbehalten. Nachdrucke sind genehmigungspflichtig.

1 **Genossenschaft Pan (Hrsg.)**, PAN. 2. Jg., Heft IV. Berlin, F. Fontane, 15. IV. 1897. Gr.-Fol. (36,5 x 28 cm). Reich illustriert. 1 Bl., S. 269-351. Grauer, illustr. OKart. (Rücken fehlt, Interimsbindung gelockert). 500.-

Eins von 1300 Ex. der "Allgemeinen Ausgabe" auf Kupferdruckbütten (Gesamtaufl. 1412). - Enthält als Kunstbeilagen 2 Originalradierungen (Hans Olde "Klaus Groth" und W. Strang "Selbstporträt"), 2 Originallithographien (William Rothenstein "Walter Crane" und Pennell "Küstenlandschaft") sowie eine "Originalfarbenätzung" (Arthur Illies "Mondaufgang"). - Erstdrucke von Klaus Groth, Otto Erich Hartleben, Aby Warburg u. a. Enthält viel über das Hamburger Kunstleben. - Unbeschnitten, innen gut erhalten.

"Der Kuss" von Peter Behrens

2 **Genossenschaft Pan (Hrsg.)**, PAN. 4. Jg., Heft II. Berlin, F. Fontane, 15. XI. 1898. Gr.-Fol. (36,5 x 28 cm). Reich illustriert. 3 Bl., S. 73-137. Grauer, illustr. OKart. (Rücken fehlt, Interimsbindung gelockert). 1.500.-

Eins von 1100 Ex. der "Allgemeinen Ausgabe" auf Kupferdruckbütten (Gesamtaufl. 1213). - Enthält als Kunstbeilagen 2 Farbholzschnitte (Peter Behrens "Der Kuss" auf Kaiserlich Japan, etwas stockfleckig; Albert Krüger "Jacob Burckhardt") und 3 Originallithographien (Hans Olde "Detlev von Liliencron"; Walter Leistikow "Kraniche" und Wilhelm Volz "Aufzug und Tanz der Nymphen"). - Erster Druck von Peter Behrens' berühmten "Kuss", dem druckgrafischen Hauptwerk des Künstlers und einer Inkunabel des Jugendstil in Deutschland (Sohn 52902-6). - Erstdrucke von Theodor Fontane (Faksimile seines letzten Gedichtes), Detlev von Liliencron, Ludwig Scharf, Hugo von Hofmannsthal, Richard Beer-Hofmann, Richard Dehmel u. a. - Unbeschnitten, innen gut erhalten.

3 **Genossenschaft Pan (Hrsg.)**, PAN. 4. Jg., Heft III. Berlin, F. Fontane, 15. II. 1899. Gr.-Fol. (36,5 x 28 cm). Reich illustriert. 3 Bl., S. 143-203. Grauer, illustr. OKart. (Rücken fehlt, Interimsbindung gelockert). 400.-

Eins von 1100 Ex. der "Allgemeinen Ausgabe" auf Kupferdruckbütten (Gesamtaufl. 1213). - Enthält als Kunstbeilagen 2 Originalradierungen (Peter Halm "Pappeln" und M. v. Fichard "Motiv aus Strassburg") sowie 2 farbige Originallithographien (Hans von Volkmann "Kapelle" und G. Kampmann "Thalmühle"). - Erstdrucke von Paul Scheerbart, Cäsar Flaischlen und Friedrich Nietzsche, Lou Andreas-Salomé und Max Liebermann. - Unbeschnitten, innen gut erhalten.

4 **Genossenschaft Pan (Hrsg.)**, PAN. 4. Jg., Heft IV. Berlin, F. Fontane, 15. VI. 1899. Gr.-Fol. (36,5 x 28 cm). Reich illustriert. 1 Bl., S. 209-267. Grauer, illustr. OKart. (Rücken fehlt, Interimsbindung gelockert). 400.-

Eins von 1100 Ex. der "Allgemeinen Ausgabe" auf Kupferdruckbütten (Gesamtaufl. 1213). - Enthält als Kunstbeilagen 2 Originalradierungen (C. Th. Mayer-Basel "Strohütte in Oberbayern") und Albert Baertsoen ("Le vieux pont") sowie zweifarb. Originalholzschnitt (Albert Krüger "Böcklins Selbstbildnis mit Tod"), daneben zahlr. Illustrationen von Ludwig von Hofmann. - Erstdrucke von Rainer Maria Rilke, Max Dauthendey, Ludwig Derleth, Karl Wolfskehl ("Stefan George") u. a. - Unbeschnitten, innen gut erhalten.

Original von Orlik

5 **Genossenschaft Pan (Hrsg.)**, PAN. 5. Jg., Heft II. Berlin, F. Fontane, 15. XI. 1899. Gr.-Fol. (36,5 x 28 cm). Reich illustriert. 1 Bl., S. 69-127. Grauer, illustr. OKart. (Rücken fehlt, Interimsbindung gelockert). 400.-

Eins von 1100 Ex. der "Allgemeinen Ausgabe" auf Kupferdruckbütten (Gesamtaufl. 1213). - Enthält als Kunstbeilagen eine farbige Original lithographie von Emil Orlik "Edinburgh" und 2 Originalradierungen (Richard Müller "Schneedächer mit Telephonstand" und Daniel Mordant "Le Sommeil"). - Erstdrucke von Richard Dehmel, Detlev von Liliencron, Paul Wertheimer u. a. - Unbeschnitten, innen gut erhalten.

6 **Genossenschaft Pan (Hrsg.)**, PAN. 5. Jg., Heft III. Berlin, F. Fontane, 15. II. 1900. Gr.-Fol. (36,5 x 28 cm). Reich illustriert. 3 Bl., S. 133-191. Grauer, illustr. OKart. (Rücken fehlt, Interimsbindung gelockert). 300.-

Eins von 1100 Ex. der "Allgemeinen Ausgabe" auf Kupferdruckbütten (Gesamtaufl. 1213). - Enthält als Kunstbeilagen eine farbige Original lithographie von Gustav Kampmann "Ballwolken" und eine Originalradierung von Leopold von Kalckreuth "Ninenei und Muhme". - Erstdrucke von Johannes Schlaf, Ludwig Scharf, Paul Scheerbart, Harry Graf Kessler u. a. - Unbeschnitten, innen gut erhalten.